

Pinces et sondes

Attention : Deux pinces sont nécessaires pour effectuer les mesures, certaines sont proposées à l'unité.

OM 17

AMT005 Pointe de touche, à l'unité
 Ø pointe : 3 mm, longueur sans poignée : 83 mm, longueur totale : 215 mm, longueur câble : 5 m



AMT006 Pince Kelvin grand format, à l'unité
 Ø ouverture : 25 mm, longueur câble : 5 m



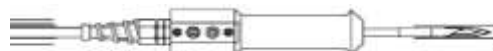
AMT011 Pointe de touche compacte, à l'unité
 Ø pointe : 3 mm, longueur totale : 125 mm, longueur câble : 5 m



AMT012 Petite pince Kelvin, à l'unité
 Ø ouverture : 12 mm, longueur câble : 5 m



AMT013 Pointe de touche à déclenchement (connexion par port RS232), à l'unité
 Ø ouverture : 3 mm, longueur sans poignée : 83 mm, longueur totale : 215 mm, longueur câble : 5 m



AMT008 Câble rallonge avec enrouleur – Longueur : 20 m

AMT014 Capteur de température externe Pt100
 AMT015 Rallonge pour AMT014 – Longueur : 2 m
 AN6053 Sacoche de transport pour OM 17 et accessoires

OM 21 / 22 / 10

AN5806-2 Pinces Kelvin dorées, la paire
 Ø ouverture : 12 mm, longueur câble : 2 m



AN5806C Pinces Kelvin, la paire
 Ø ouverture : 12 mm, longueur câble : 3 m



AMT003 Pointe de touche, à l'unité
 Longueur câble : 5 m



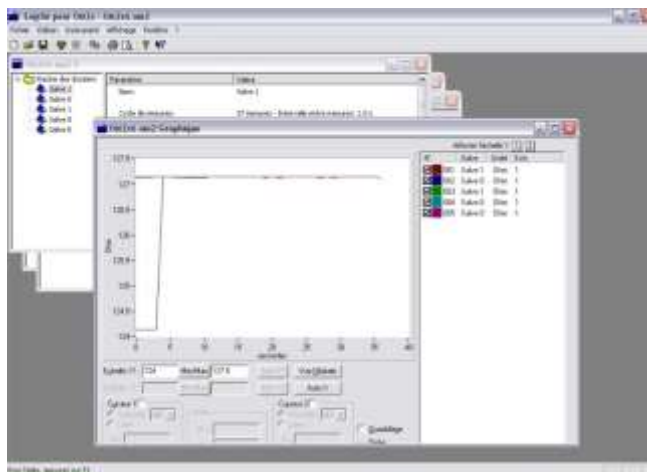
AMT004 Pince Kelvin, à l'unité
 Ø ouverture : 25 mm, longueur câble : 3 m



Logiciel

OM 16-17 / 21 / 22

LOG OM Logiciel de configuration & exploitation
Livré avec câble RS232



OM 21 / 22

OM2-LABV-DRIV Driver LABVIEW pour OM 21 / 22 – Disponible sur www.aoip.fr

- AN6901 Sacochette de transport souple
- AMT002 Alimentation externe 3 V – 10 A
- AN5883 Equerre pour montage en panneau (boîtier T2)
- AN5884 Kit pour montage en rack (boîtier T2)
- AN5875 Cordon RS232 9/9 pts mâle/femelle
- AN5836 Câble IEEE 488 – Longueur : 2 m
- AN8009 Lot de 10 fusibles 16 A

Certification

QMA11EN Certificat de calibration COFRAC