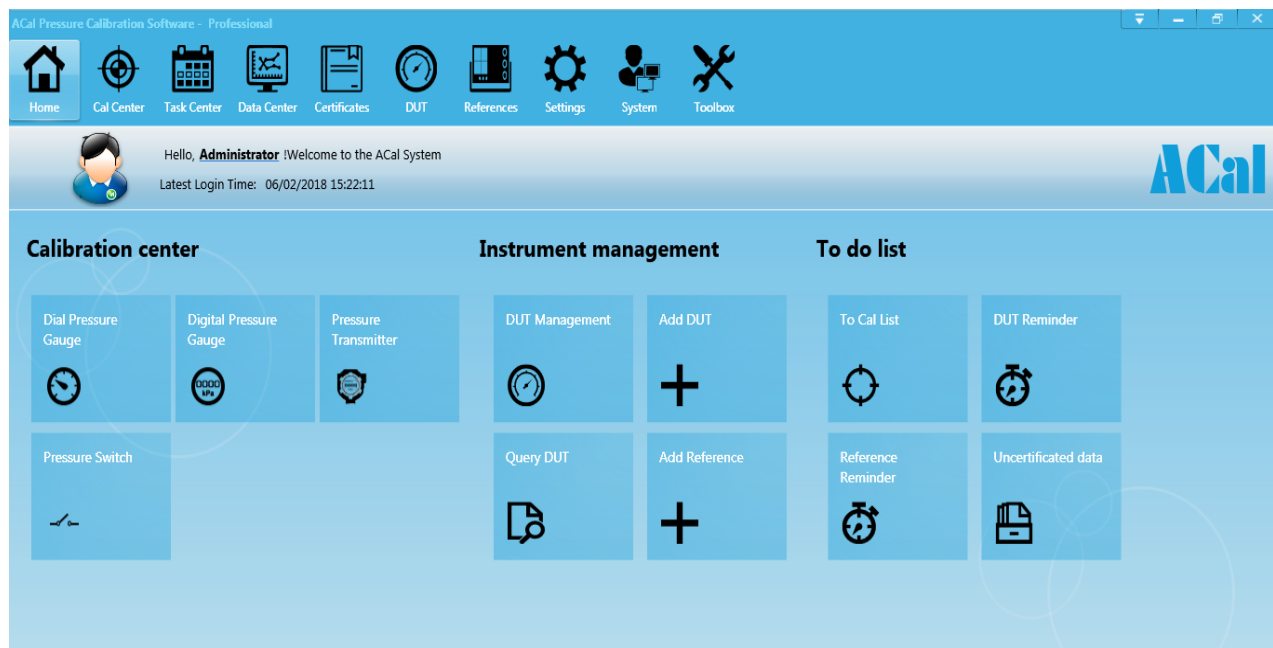


LOGICIEL ACaI

Logiciel d'étalonnage en pression

CARACTÉRISTIQUES PRINCIPALES

- ▶ Existe en 3 version Basic, Pro et NET
- ▶ Gestion du parc de vos instruments : rappel des échéances, procédures de test,
- ▶ Personnalisation du certificat
- ▶ Prend en charge les environnements multi-utilisateurs et réseau
- ▶ Etalonnage et gestion de parc
- ▶ Interface utilisateur simple
- ▶ Numérisation et impression de codes QR
- ▶ Autorisations définissables par l'utilisateur et niveaux d'accès
- ▶ Configurations de test prédéfinies
- ▶ Peut étalonner une grande variété d'instruments de pression
- ▶ Peut étalonner plusieurs instruments à la fois
- ▶ Agenda et planification de l'étalonnage



Additel ACAL est un logiciel puissant conçu pour automatiser ou semi-automatiser les étalonnages de pression et gérer votre laboratoire. ACAL combine les fonctions d'automatisation de la pression avec les fonctions de gestion de laboratoire et de gestion des instruments pour vous aider à rendre votre travail plus facile et plus productif. ACAL est disponible en trois versions: Basic, Professional et Network.

ACal Basic :

prend en charge les fonctionnalités de gestion des instruments et de gestion des tâches. Les ADT 760 , ADT 761 et le contrôleur ADT 780 peuvent être utilisés comme référence. Il permet le téléchargement des données d'étalonnage des ADT 760.

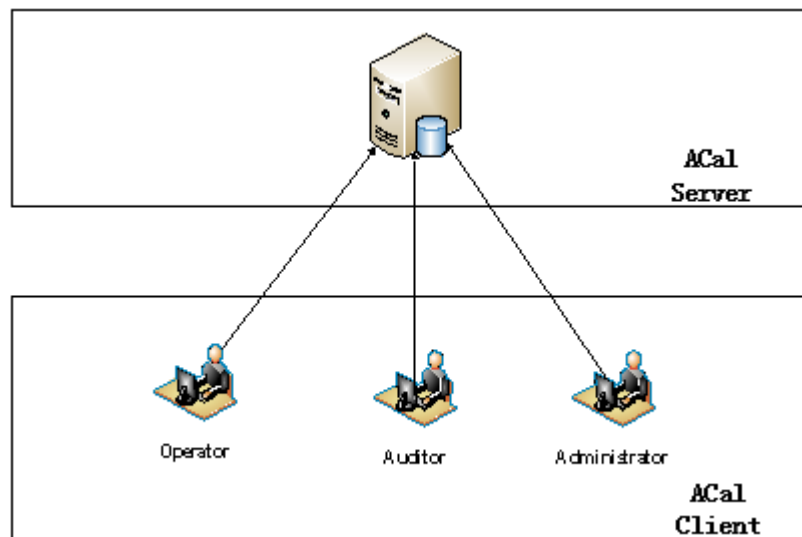
ACal Professional

est une installation PC unique qui combine toutes les fonctionnalités de Basic avec la fonctionnalité d'automatisation. Il permet entre autres de piloter les instruments ADT 760, 761 et 780 dans les tâches quotidiennes d'étalonnage de capteurs et transmetteurs de pression, pressostats et manomètres

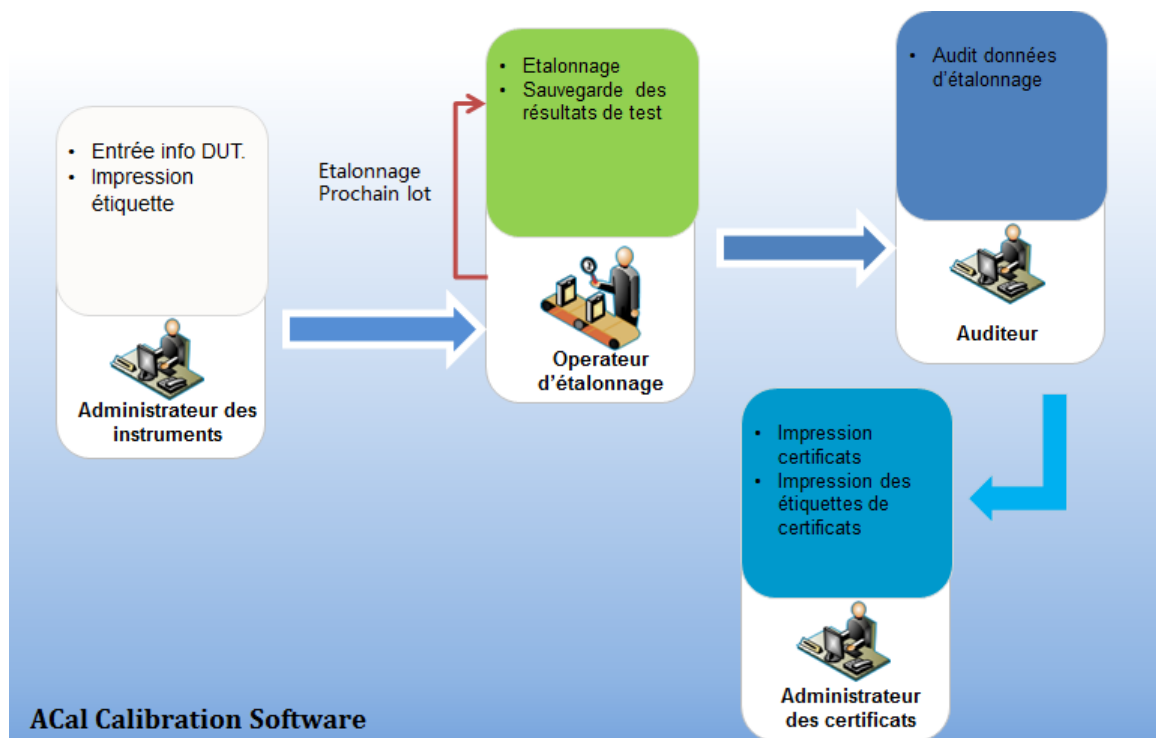
ACal Network

permet la migration de la version professionnelle sur une plate-forme réseau multi-utilisateurs.

► Mise en réseau des données



► Gestion par une équipe :

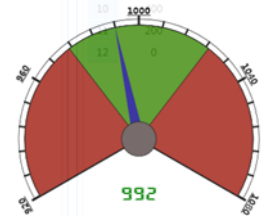


FONCTIONNALITES

Etalonnage

▶ Etalonnage de manomètres analogiques :

Supporte l'étalonnage simultané des plusieurs manomètres ayant les mêmes gammes de mesure



Widget de manomètres numériques permettant la saisie de la valeur de mesure et réduisant ainsi le risque d'erreur de saisie

▶ Etalonnage de manomètres numériques

Supporte l'étalonnage simultané de plusieurs manomètres numériques

Lors de l'Etalonnage de manomètres Additel ADT 680 et 681 , le software ACAL collecte les données automatiquement (liaison numérique établie)

▶ Etalonnage de transmetteur de pression

Etalonnage automatique dès la version PRO en utilisant les DAT 780 ou ADT 760 et ADT 761. Supporte les protocoles HART et PROFIBUS (Uniquement ADT 780)

▶ Etalonnage et test de pressostats



Etalonnage automatisé des pressostats

Données d'étalonnage et Certificats

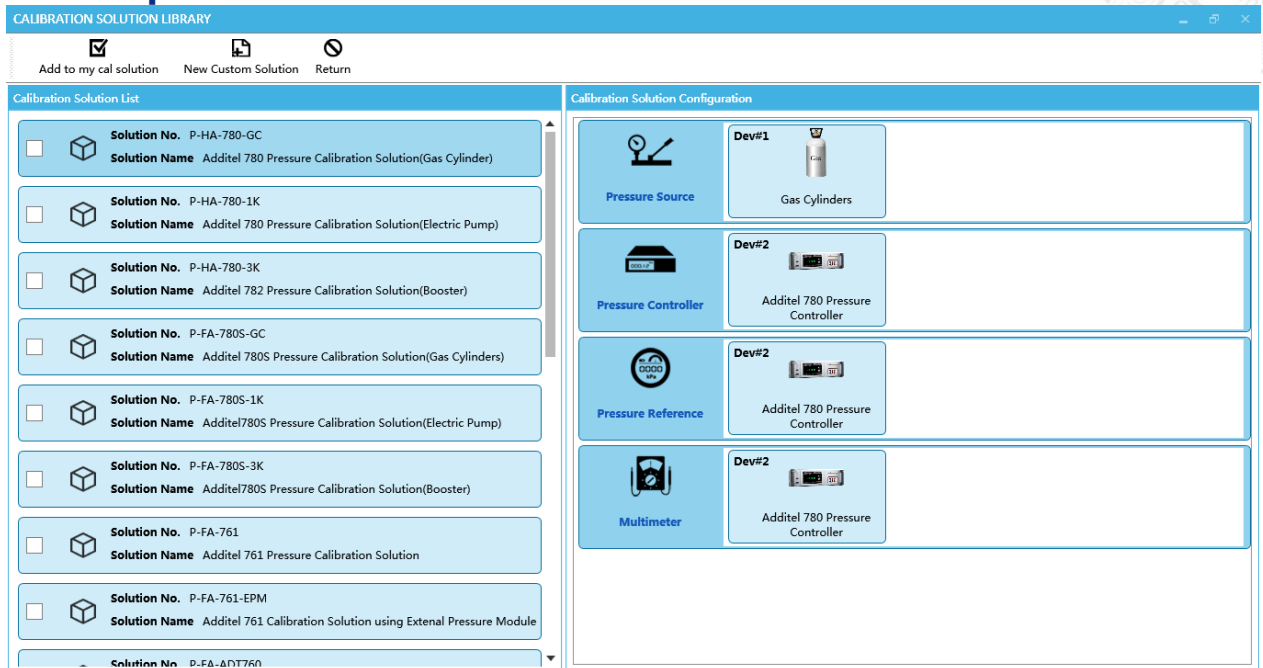


Enregistre automatiquement tous les résultats d'étalonnage dans la base de données. Les utilisateurs peuvent afficher, exporter et imprimer des certificats d'étalonnage à partir des menus "Centre de données" et "Certificats "



- L'utilisateur peut personnaliser les certificats. Les instructions de personnalisation des modèles à partir de "Paramètres" -> "Modèles personnalisés".

Bibliothèques de solutions



Calibration Solution List

- Solution No.** P-HA-780-GC
Solution Name Additel 780 Pressure Calibration Solution(Gas Cylinder)
- Solution No.** P-HA-780-1K
Solution Name Additel 780 Pressure Calibration Solution(Electric Pump)
- Solution No.** P-HA-780-3K
Solution Name Additel 782 Pressure Calibration Solution(Booster)
- Solution No.** P-FA-780S-GC
Solution Name Additel 780S Pressure Calibration Solution(Gas Cylinders)
- Solution No.** P-FA-780S-1K
Solution Name Additel780S Pressure Calibration Solution(Electric Pump)
- Solution No.** P-FA-780S-3K
Solution Name Additel780S Pressure Calibration Solution(Booster)
- Solution No.** P-FA-761
Solution Name Additel 761 Pressure Calibration Solution
- Solution No.** P-FA-761-EPM
Solution Name Additel 761 Calibration Solution using Extenal Pressure Module

Calibration Solution Configuration

- Pressure Source** Dev#1 Gas Cylinders
- Pressure Controller** Dev#2 Additel 780 Pressure Controller
- Pressure Reference** Dev#2 Additel 780 Pressure Controller
- Multimeter** Dev#2 Additel 780 Pressure Controller

Gestion des instruments



Gestion des instruments à tester & des étalons / Références
La gestion des instruments et la fonction d'étalonnage s'intègrent de façon transparente, pas besoin d'entrer les informations sur les instruments à tester à chaque étalonnage.



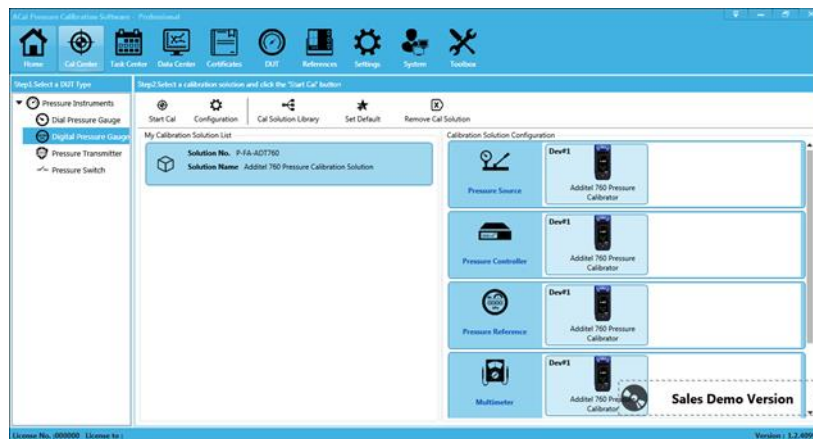
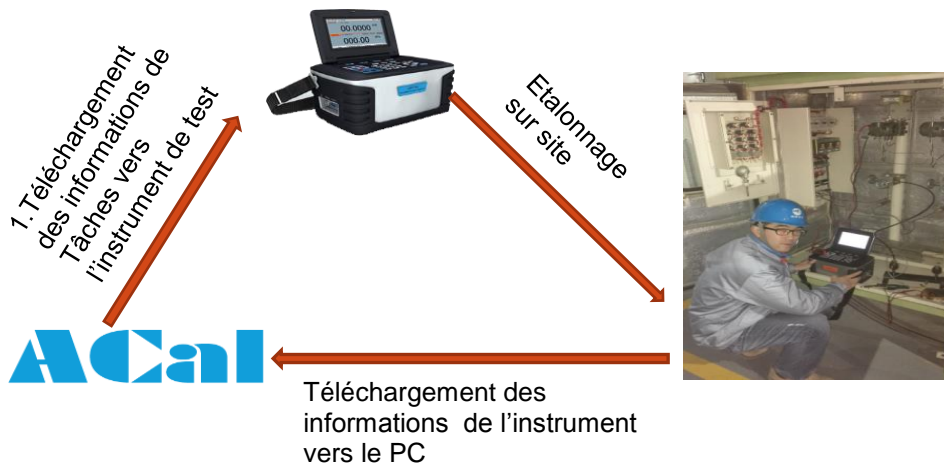
Fournit des rappels d'étalonnage pour les Instruments à tester et vous permet de créer des rappels personnalisés

Fournit une fonction de calendrier d'étalonnage, qui permet aux utilisateurs de créer un nouvel évènement et les tests programmés peuvent être téléchargées sur les 760 et 761



Gestion des tâches d'étalonnage des instruments

Supporte les ADT 761 , ADT 760 , ADT 780 et les calibrateurs de process ADT 221 et 223



Fonction LABEL



Vous permet d'imprimer des étiquettes pour les DUT, les références et les certificats. Les étiquettes contiennent à la fois du code QR et des informations textuelles. Marque d'imprimante d'étiquettes prise en charge: Brother

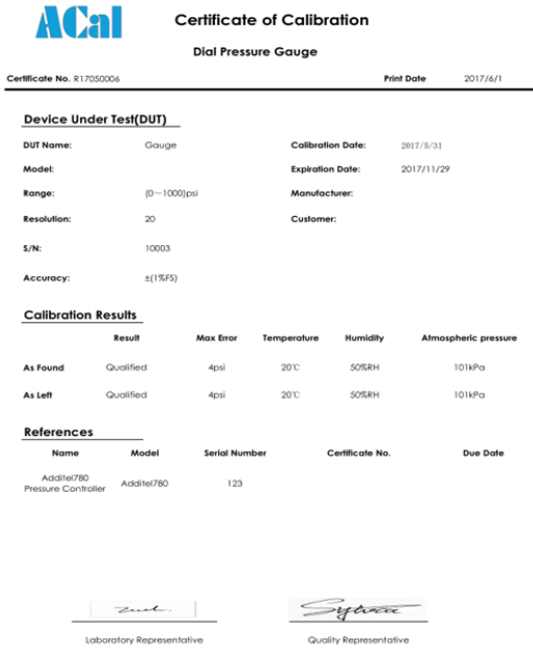
Les utilisateurs peuvent personnaliser les modèles d'étiquettes via un programme fourni avec l'imprimante.



Permet d'entrer des informations sur l'appareil en scannant un code à une dimension ou un code QR. Dans l'interface d'étalonnage, vous pouvez numériser des codes afin de pouvoir ajouter rapidement des DUT, sans avoir besoin de saisir manuellement, de gagner du temps et d'améliorer l'efficacité

Autres fonctionnalités

Signature électronique



ACal Certificate of Calibration
Dial Pressure Gauge

Certificate No. R17060004 Print Date 2017/6/1

Device Under Test(DUT)



DUT Name: Gauge Calibration Date: 2017/3/31
 Model: Expiration Date: 2017/11/29
 Range: (0-1000)psi Manufacturer:
 Resolution: 20 Customer:
 S/N: 10003
 Accuracy: ±(1%FS)

Calibration Results

	Result	Max Error	Temperature	Humidity	Atmospheric pressure
As Found	Qualified	4psi	20°C	50%RH	101kPa
As Left	Qualified	4psi	20°C	50%RH	101kPa

References

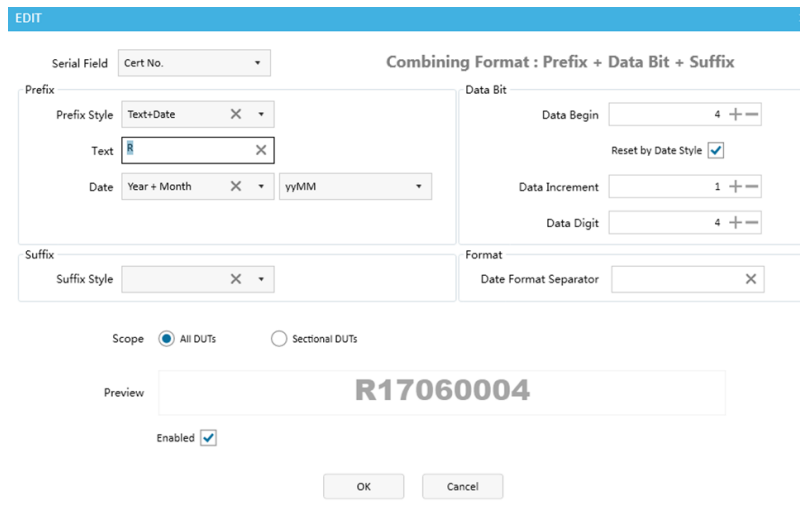
Name	Model	Serial Number	Certificate No.	Due Date
Additel780 Pressure Controller	Additel780	123		

 Laboratory Representative
 Quality Representative



Numéros de série clients :

➤ Gérez vos instruments selon votre propre numérotation



EDIT

Serial Field: Cert No.

Combining Format: Prefix + Data Bit + Suffix

Prefix:

- Prefix Style: Text+Date
- Text: R
- Date: Year + Month yyMM

Data Bit:

- Data Begin: 4
- Reset by Date Style:
- Data Increment: 1
- Data Digit: 4

Suffix:

- Suffix Style: [Empty]

Format:

- Date Format Separator: [Empty]

Scope: All DUTs Sectional DUTs

Preview: **R17060004**

Enabled

OK Cancel

Les numéros de série peuvent être personnalisés pour: le numéro de série des appareils, le numéro d'enregistrement, le numéro de certificat. Les utilisateurs peuvent personnaliser le format des numéros de série. Le préfixe, les bits de données et le suffixe.

Guide de choix

		ACal Network	ACal Professional	ACal Basic
Fonctionnalités réseau	Partage de données	<input checked="" type="checkbox"/>	<input checked="" type="checkbox"/>	<input checked="" type="checkbox"/>
	Utilisateurs multiples	<input checked="" type="checkbox"/>	<input checked="" type="checkbox"/>	<input checked="" type="checkbox"/>
Disponibilité Upgrade	Upgrade vers ACAl Pro	N/A	N / A	<input checked="" type="checkbox"/>
	Upgrade vers ACAl Network	N/A	<input checked="" type="checkbox"/>	<input checked="" type="checkbox"/>
Instruments supportés	Type	Manomètres à aiguilles Manomètres numériques Transmetteur de pression Pressostats		
	Etalonnage entièrement automatisés	<input checked="" type="checkbox"/>	<input checked="" type="checkbox"/>	<input checked="" type="checkbox"/>
	Gestion des étalonnages	<input checked="" type="checkbox"/>	<input checked="" type="checkbox"/>	<input checked="" type="checkbox"/>
Gestion des instruments	Gestion des informations instruments	<input checked="" type="checkbox"/>	<input checked="" type="checkbox"/>	<input checked="" type="checkbox"/>
	Rappel des échéances des étalonnages et des Planification des étalonnages	<input checked="" type="checkbox"/>	<input checked="" type="checkbox"/>	<input checked="" type="checkbox"/>
Gestion des étalons et références	Gestion des informations sur les étalons	<input checked="" type="checkbox"/>	<input checked="" type="checkbox"/>	<input checked="" type="checkbox"/>
	Rappel des échéances des étalonnages et des Planification des étalonnages	<input checked="" type="checkbox"/>	<input checked="" type="checkbox"/>	<input checked="" type="checkbox"/>
Gestion des tâches des calibrateurs	Téléchargement depuis le PC vers les instruments	<input checked="" type="checkbox"/>	<input checked="" type="checkbox"/>	<input checked="" type="checkbox"/>
	Téléchargement de l'instrument vers le PC	<input checked="" type="checkbox"/>	<input checked="" type="checkbox"/>	<input checked="" type="checkbox"/>
Fonction Code barre	Scan de codes barres	<input checked="" type="checkbox"/>	<input checked="" type="checkbox"/>	<input checked="" type="checkbox"/>
	Création de Codes barres	<input checked="" type="checkbox"/>	<input checked="" type="checkbox"/>	<input checked="" type="checkbox"/>



Instructions pour commander

9530-BASIC Logiciel d'étalonnage automatique avec gestion des instruments et certificats, version Basique ; installation sur 1 PC

9530-BASIC-L1 Licence additionnelle pour la version Basique

9530-PRO Logiciel d'étalonnage automatique avec gestion des instruments et certificats, version Pro incluant la version basique + le pilotage des instruments ; installation sur 1 PC

9530-PRO-L1 Licence additionnelle pour la version PRO

9530-NET Logiciel d'étalonnage automatique avec gestion des instruments et certificats, installation sur serveur, version NET incluant la version Pro + mise en réseau du logiciel ; installation sur 1 serveur

