

WEBMONITOR

Logiciel multi-utilisateur en temps
réel

IOT connecté via CLOUD.

Description

Le logiciel WebMonitor est une solution qui vous permet, à distance, de paramétrer les enregistreurs autonomes, de visualiser l'ensemble des données, de créer vos propres graphiques et de faire les analyses de votre/vos installations.

UNE SUPERVISION À DISTANCE

Grâce à une interface unique, visualisez les mesures et paramétrez à distance votre parc d'enregistreurs

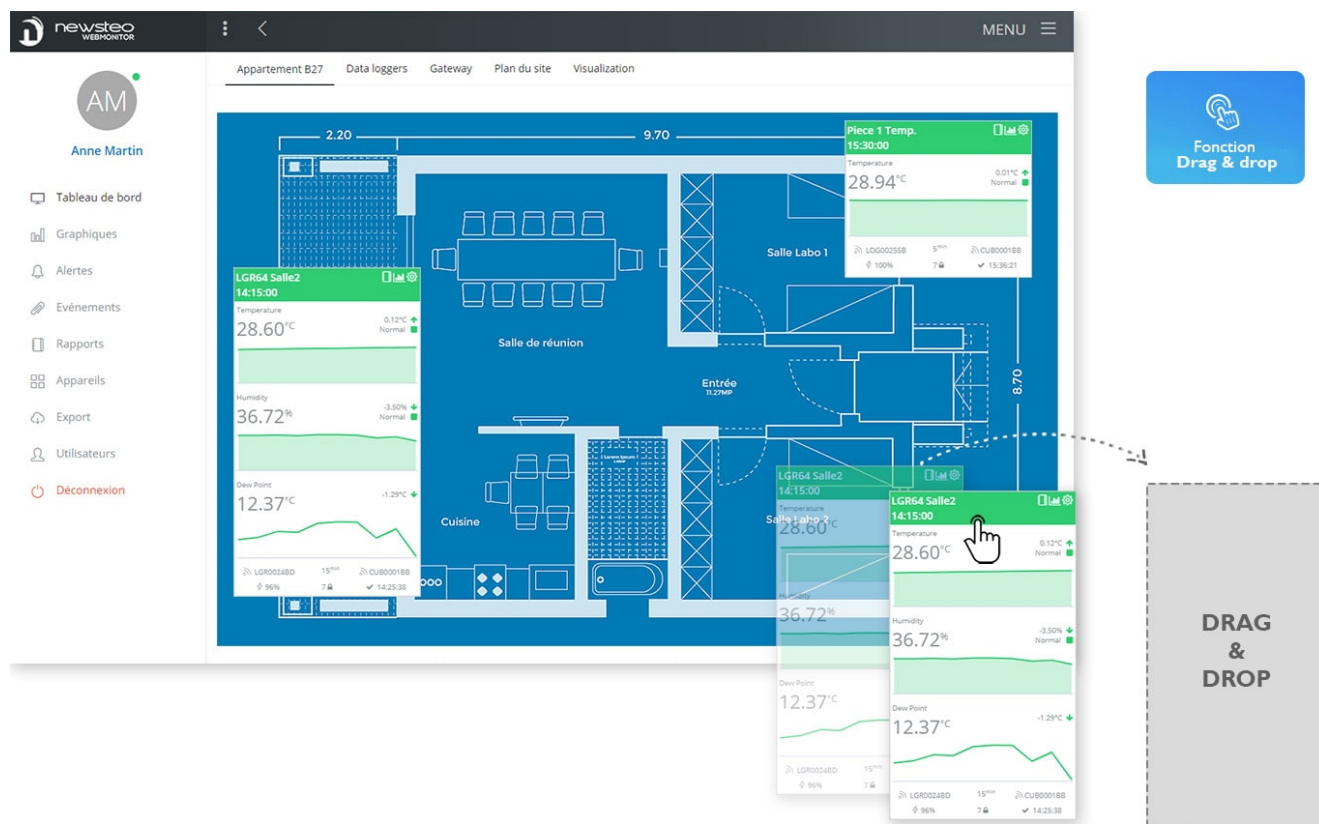
Affichez les mesures

Accès direct aux mesures des data loggers : Qu'il s'agisse d'enregistreurs de température, d'humidité, de fissuromètres... les mesures des enregistreurs qui constituent l'installation sont affichées dans une même interface. D'un coup d'œil, l'utilisateur sait si des enregistreurs ont été en alerte, si certains le sont encore.

Personnalisation du tableau de bord : Chargez des photos, des plans pour représenter

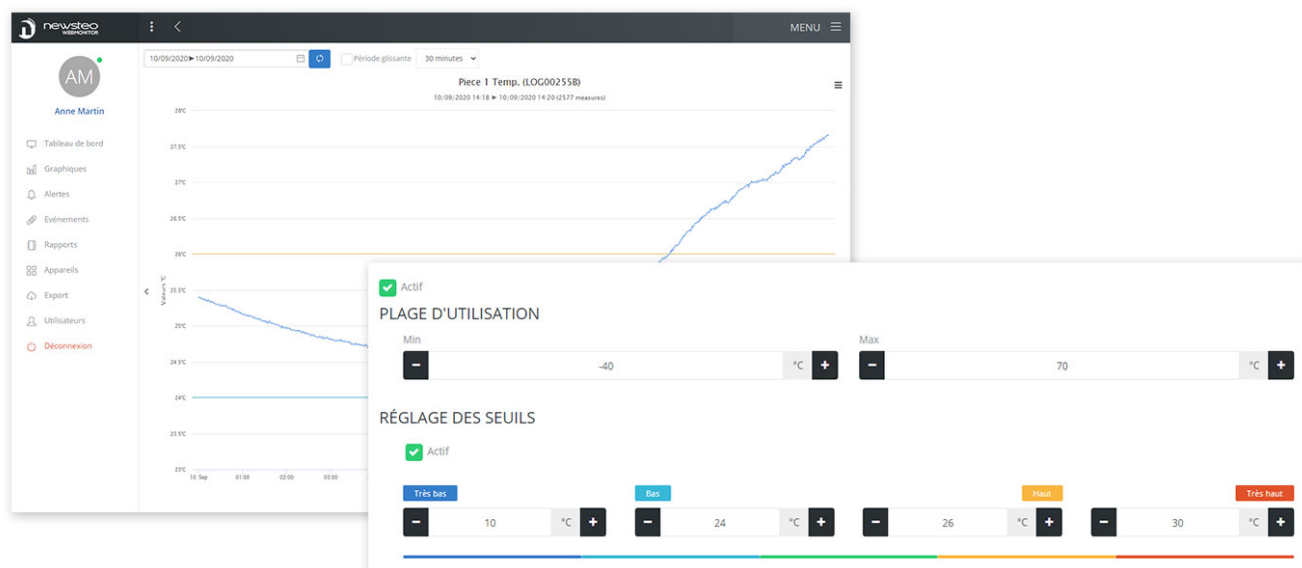


votre site. La fonctionnalité DRAG & DROP vous permet de placer vos enregistreurs à l'endroit exact où ils se trouvent dans votre installation.



Paramétrez à distance vos data loggers

Saisissez des seuils individualisés pour chaque enregistreur, modifiez la fréquence de prise de mesure
...



Vos alertes par email, SMS et alerte vocale



Accédez directement aux alertes : mesures hors seuils, pile en fin de vie, perte de transmission.
Commentez et expliquez chaque alerte.

Paramétrez des envois d'alerte par email, par SMS et par alerte vocale

AM

Anne Martin

Tableau de bord

Graphiques

Alertes

Evénements

Rapports

Appareils

Export

Utilisateurs

Déconnexion

ALERTES

Alertes déclenchées sur l'environnement CUB000113

☐ Afficher toutes les alertes

Ajouter un item

Appareil	Capteur	Période d'alerte	Durée	Statut
Piece 1 Temp. Hu LOG002558 147445	Temperature	<div> <div></div> <div></div> <div></div> </div> 3/05/2020 à 09:38:00 28/05/2020 à 09:58:00	0°20m	Terminée

ALERTE DÉPASSEMENT DE SEUIL

PARAMÉTRAGE

LISTE DES DÉCLENCHEURS +

	Notification				Destinataires			
Alerte dépassement de seuil bas	-	1	+	-	1	+	<input type="checkbox"/> Courriel	<input type="checkbox"/>
Alerte dépassement de seuil haut	-	2	+	-	1	+	<input type="checkbox"/> Courriel	<input type="checkbox"/>
Retour à la normale							<input type="checkbox"/> Courriel	<input type="checkbox"/>

CAPTEURS ABONNÉS +

Ajouter un item


Appareil	Capteur	Seuils	Type de produit	Période	Passerelle
LGR64 Salle2 LGR00248D	Temperature	<div> <div>1,0 °C</div> <div>15,0 °C</div> <div>25,4 °C</div> <div>60,0 °C</div> </div>	LGR641	2mm	CUB0001BB
LGR64 Salle2 LGR00248D	Humidity	<div> <div>10,0 %</div> <div>11,0 %</div> <div>50,0 %</div> <div>70,0 %</div> </div>	LGR641	2mm	CUB0001BB
Piece 1 Temp. LOG002558	Temperature	<div> <div>16,0 °C</div> <div>24,0 °C</div> <div>26,0 °C</div> <div>30,0 °C</div> </div>	LOG222	1mm	CUB0001BB
Piece 1 Temp. LOG002558	Humidity	<div> <div>0,0 %</div> <div>5,0 %</div> <div>100,0 %</div> <div>100,0 %</div> </div>	LOG222	1mm	CUB0001BB

Recevez des rapports PDF par mail

En quelques clics, paramétrez la **génération automatique de rapports PDF** ou CSV **et recevez les par mail** chaque jour, semaine ou mois.

Vous pouvez aussi générer des rapports à la volée, avec la plage temporelle que vous souhaitez.

> [Exemple de rapport](#)



AM

Anne Martin

Tableau de bord

Graphiques

Alertes

Evénements

Rapports

Appareils

Export

Utilisateurs

Déconnexion

FILTRES

Sélectionnez un filtre

1

APPAREILS

Choisissez vos capteurs

2

OPTIONS

Définissez vos options

3

FINALISER

Préciser la période, planifier

4

FILTRE SÉLECTIONNÉ

Aucun filtre

Définissez vos paramètres de génération

CAPTEURS SÉLECTIONNÉS

LGR64 Salle2

LGR002480

Temperature

Piece 1 Temp.

L0G002558

Temperature

OPTIONS SÉLECTIONNÉES

Graphiques capteurs par appareil

Table des mesures

PÉRIODE DU RAPPORT

10/09/2020 00:00 ▶ 10/09/2020 00:00

GÉNÉRER LE RAPPORT

☐ Définir comme filtre public

PÉRIODE PLANIFIÉE

QUOTIDIEN

Tous les jours

à

HEBDOMADAIRE

Tous les

à

MENSUELLE

Tous les

à

DESTINATAIRES


+

SAUVEGARDER COMME FILTRE

RÉINITIALISER

Ajoutez des utilisateurs

Créez des groupes d'utilisateurs, associés à des droits limités dans l'interface. Créez ensuite autant d'utilisateurs que vous le souhaitez, que vous assignez à un groupe d'utilisateurs.



AM

Anne Martin

Tableau de bord

Graphiques

Alertes

Événements

Rapports

Appareils

Export

Utilisateurs

Déconnexion

Tous les utilisateurs

Administrateur

Musée

User

demo

essai

visu

LISTE DES UTILISATEURS

Rechercher

Pseudo	Prénom	Nom	Dernière connexion	Statut	Groupe
AM	anne	Anne	Martin	10/09/2020 à 14:17:12 10/09/2020 à 12:17:12 GMT	Administrateur
arielle	Lisa	Smith	27/02/2020 à 11:27:52	Administrateur	
CK	celine	Céline	K		
C1	CUB000113	CUB	113		
LL	laurent	laurent	L		
LS	lisa	Lisa	Smith		
M2	marc	Marc	2		
SL	sabrina	Sabrina	Legrand		

AUTORISATIONS

Cliquez sur la fonctionnalité pour autoriser ou non ce groupe d'utilisateurs.

ACCÈS AUX MENUS ET FONCTIONS

<div>Autorisé</div> <div>TABLEAU DE BORD</div> <div>Accès au menu Tableau de bord</div>	<div>Autorisé</div> <div>GRAPHIQUES</div> <div>Accès au menu Graphiques</div>	<div>Non autorisé</div> <div>ALERTES</div> <div>Accès au menu Alertes</div>
<div>Autorisé</div> <div>ÉVÉNEMENTS</div> <div>Accès au menu Événements</div>	<div>Autorisé</div> <div>RAPPORTS</div> <div>Accès au menu Rapports</div>	<div>Non autorisé</div> <div>UNITÉS MONITORÉES</div> <div>Accès au menu Unités monitorées</div>
<div>Non autorisé</div> <div>APPAREILS</div> <div>Accès au menu Appareils</div>	<div>Autorisé</div> <div>EXPORTS</div> <div>Accès au menu de téléchargement des mesures</div>	<div>Non autorisé</div> <div>UTILISATEURS</div> <div>Accès au menu Utilisateurs</div>
<div>Non autorisé</div> <div>MÀJ FIRMWARE</div> <div>Commande de mise à jour du firmware</div>	<div>Non autorisé</div> <div>HIBERNATION</div> <div>Commande d'hibernation des appareils</div>	<div>Non autorisé</div> <div>REDÉMARRAGE</div> <div>Commande de redémarrage des appareils</div>
Non autorisé	Non autorisé	Non autorisé


GESTION DES APPAREILS


ANNULER

APPLIQUER

Assurez la traçabilité des événements

Conformité CFR21 part 11 : toutes les actions faites dans l'interface sont tracées





Anne Martin

Tableau de bord

Graphiques

Alertes

Événements

Rapports

Appareils

Export

Utilisateurs

Déconnexion

ÉVÉNEMENTS

Événement déclenchés sur l'environnement CUB000113

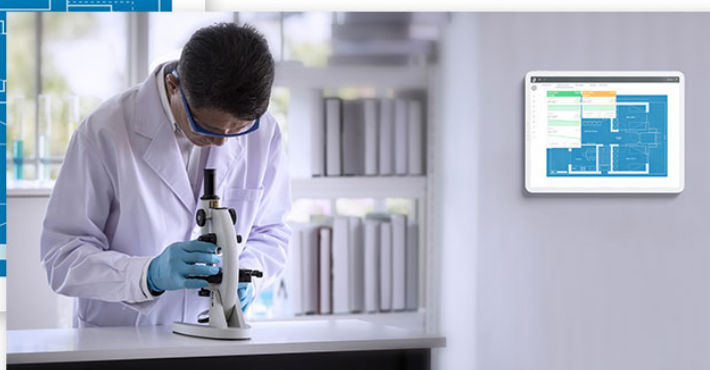
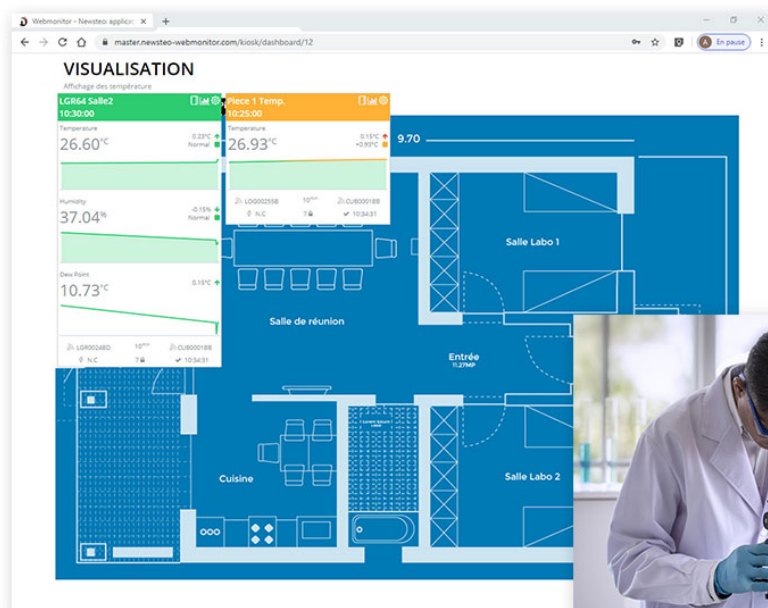
02/05/2020 ▶ 02/05/2020

Ajouter un Item

Événement	Date	Auteur	Raison	Cible	Informations
Connexion	10/09/2020 à 11:13:04	Anne Martin		Utilisateur anne Anne Martin	
Modification d'un groupe d'appareils	10/09/2020 à 11:17:04	Anne Martin		Groupe d'appareils Appartement B27 surveillance température	
Modification d'un groupe d'appareils	10/09/2020 à 11:22:52	Anne Martin		Groupe d'appareils Appartement B27 surveillance température	
Déconnexion	10/09/2020 à 11:27:34	Anne Martin		Utilisateur anne Anne Martin	

Visualisation unique avec la fonction « *Afficheur* »

Partagez une URL dédiée pour transformer votre webmonitor en Afficheur. Les mesures sont affichées mais l'utilisateur n'a pas accès au reste des menus du logiciel.



L'accès à WebMonitor se fait via un abonnement variable dans la durée (12 à 60 mois).

Spécifications

Références	Caractéristiques
VAHE-DBASE-001	Frais de dossier (Hébergement Base de Données et WebMonitor)
VAHE-DBASE-012	Hébergement Base de Données (4Go Max) et WebMonitor -12 mois – jusqu'à 9 appareils
VAHE-DBASE-024	Hébergement Base de Données (4Go Max) et WebMonitor – 24 mois – jusqu'à 9 appareils
VAHE-DBASE-036	Hébergement Base de Données (4Go Max) et WebMonitor – 36 mois – jusqu'à 9 appareils
VAHE-DBASE-048	Hébergement Base de Données Go Max) et WebMonitor – 48 mois – jusqu'à 9 appareils
VAHE-DBASE-060	Hébergement Base de Données (4Go Max) et WebMonitor – 60 mois – jusqu'à 9 appareils

VAHE-DBASF-012	Hébergement Base de Données (4Go Max) et WebMonitor – 12 mois – 10 appareils et +
VAHE-DBASF-024	Hébergement Base de Données (4Go Max) et WebMonitor – 24 mois – 10 appareils et +
VAHE-DBASF-036	Hébergement Base de Données (4Go Max) et WebMonitor – 36 mois – 10 appareils et +
VAHE-DBASF-048	Hébergement Base de Données (4Go max) et WebMonitor) – 48 mois – 10 appareils et +
VAHE-DBASF-060	Hébergement Base de Données (4Go Max) et WebMonitor – 60 mois – 10 appareils et +

VAHE-DBASU-012	Hébergement Base de Données(4Go Max) et WebMonitor Option Gestion des unités Monitorées – 12 mois – 10 appareils et +
VAHE-DBASU-024	Hébergement base de Données (4Go Max) et WebMonitor Option Gestion des Unités Monitorées – 24 mois – 10 appareils et +
VAHE-DBASU-036	Hébergement Base de Données (4Go Max) et WebMonitor Option Gestion des Unités Monitorées – 36 mois – 10 appareils et +
VAHE-DBASU-048	Hébergement Base de Données (4Go Max) et WebMonitor Option Gestion des Unités Monitorées – 48 mois – 10 appareils et +
VAHE-DBASU-060	Hébergement Base de Données (4Go Max) et WebMonitor Option Gestion des Unités Monitorées

	- 60 mois - 10 appareils et +
--	-------------------------------

Références	Pays	Durée	Quantité
VAAB-GSF24-806	Europe	24 mois	2Go/mois pour modem 3G sur CUB
VAAB-GSF48-806	Europe	48 mois	2Go/mois pour modem 3G sur CUB